



EXPERT DE LA VENTE EN LIGNE

DE MOBILIER EN EUROPE


VENTE-UNIQUE
.com

UNE ÉQUIPE fidèle & renforcée



Sacha VIGNA, co-Fondateur et Directeur Général

- 18 ans d'expérience dans l'e-commerce et le digital
- ex-MRM//McCann
- Toulouse Business School, Georgia State University (MBA) & HEC Paris (Executive Education)

COMITÉ EXÉCUTIF

Lucie
CROUZET
depuis 2008



**MARKETING &
DÉV. INTERNATIONAL**

Yanive
BAROUKH
depuis 2013



ACHATS

Grégory
SCHURGAST
depuis 2010



INFORMATIQUE

Thomas
DESCOURS
depuis 2010



LOGISTIQUE

Maxime
LACOMBE
depuis 2010



**RELATION
CLIENT**

Aurélien
MASCIO
depuis 2019



**ADMINISTRATIF &
FINANCIER**



MOBILIER



À PRIX
ACCESSIBLE



SUR INTERNET

Adresser un marché européen de gros volumes (180 Md€*)

Conserver 40% de marge sur ventes de marchandises**

Toucher la clientèle la plus large possible (51% du marché en France***)

Maximiser le taux de conversion

Moins de CAPEX et d'OPEX que dans le retail physique

Profiter d'un segment de marché en croissance de >10% / an****

* Ventes de meubles en Europe de l'Ouest en 2016. Source : Euromonitor International, décembre 2017

** Marge sur ventes de marchandises = Vente de marchandises – prix de revient des ventes

*** Source Xerfi, marché français du meuble 2016

**** Marché mondial de la vente en ligne de mobilier en croissance annuelle moyenne de +13,3% d'ici à 2022. Source : Statista

2018 : UNE ANNÉE RICHE

pour les pure-players du meuble sur Internet

MADE®

7 M€

home24

132 M€

Mars

Avril

Juin

Octobre

45 M€

VENTE-UNIQUE
.com

150 M€


WESTWING
HOME AND LIVING

2018 POUR VENTE-UNIQUE.COM : une nouvelle année de...



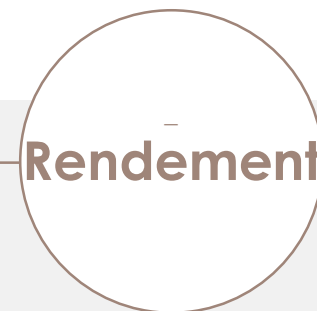
–
+14%

Chiffre d'affaires



–
7%

Marge d'Ebitda*



–
2,6%

Dividende 2018**

* EBITDA = résultat opérationnel courant + dotations nettes aux amortissements et dotations nettes aux provisions et dépréciations
- reprises de provisions et dépréciations non utilisées
** Dividende de 0,15 € / action proposé à la prochaine AG. Rendement calculé sur la base du cours de clôture au 14/01/2019

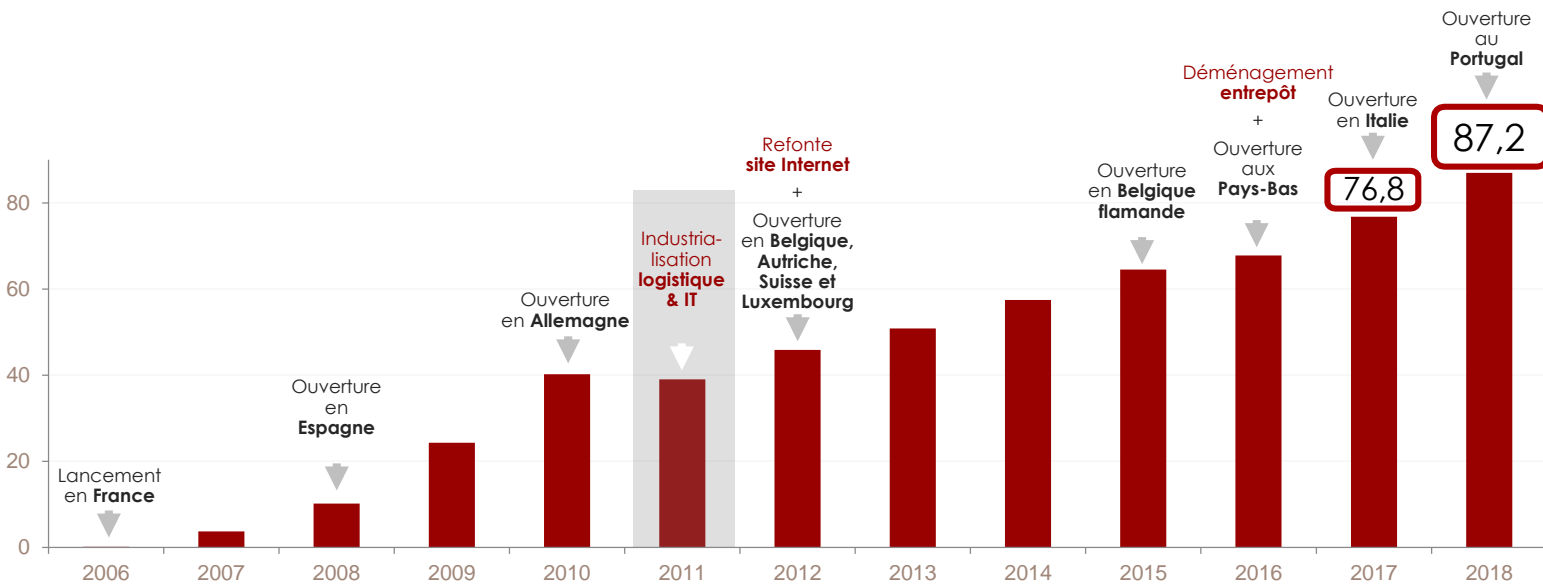
1

UNE NOUVELLE ANNÉE DE
CROISSANCE À DEUX CHIFRES

EXPERT DE LA VENTE EN LIGNE

DE MOBILIER EN EUROPE

+14% DE CROISSANCE du chiffre d'affaires en 2018



**+12% / AN EN MOYENNE
DEPUIS 7 ANS**

France (+4%) : en ligne avec la tendance du secteur malgré les commandes non livrées à fin septembre

Europe du Nord et de l'Est (+11%) : performances robustes malgré une solide concurrence

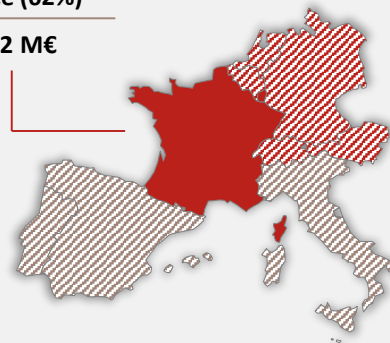
Europe du Sud (+110%) : montée en puissance de l'Italie (janvier 2017) et du Portugal (janvier 2018) sur un marché du meuble qui accélère sa transition vers l'e-commerce

(+x%) : variation par rapport à 2017

Répartition géographique

France (62%)

54,2 M€



Europe du Nord et de l'Est (24%)

21,3 M€

Allemagne + Autriche
+ Benelux + Suisse

Europe du Sud (14%)

11,7 M€

Espagne + Italie + Portugal

LE SUCCÈS DE L'OFFRE PRODUIT

reste notre marque de fabrique

Nouvelle collection « Edition Prestige »



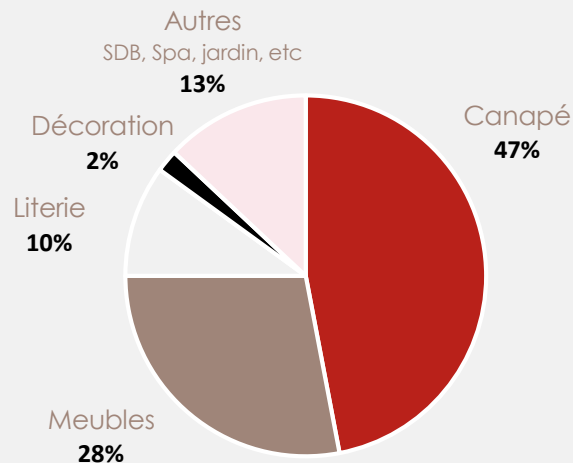
Nouvelle catégorie Lits escamotables

Lit escamotable à partir de **649,99€**

- + Gain de place
- + Couchage régulier
- + Sommier inclus
- + Ouverture facile



Répartition des ventes 2018



Données non auditées



2

UNE NOUVELLE ANNÉE DE
RENTABILITÉ ÉLEVÉE

EXPERT DE LA VENTE EN LIGNE

DE MOBILIER EN EUROPE

ANALYSE

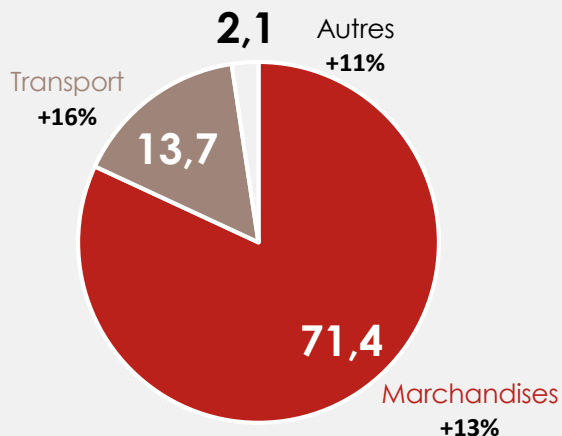
du chiffre d'affaires et de la marge brute

Chiffre d'affaires 2018 en M€ : 87,2 M€

Marge brute 2018 : 35,4%

nette des coûts du transport

Variation : +0,1 point



Vente de marchandises

40,2%

Variation : +1,5 point

Transport

1,2%

Variation : -5,9 points

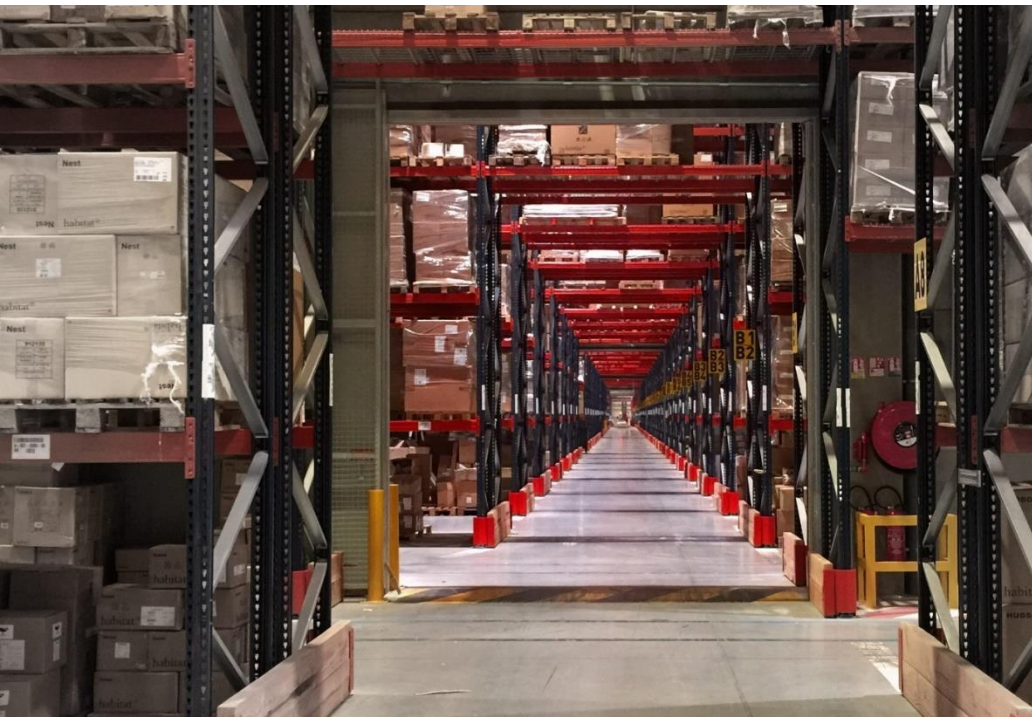
Réduction du taux de refacturation moyen
lié au déploiement international

Exercice clos au 30 septembre
Normes IFRS – Données auditées

Marge sur ventes de marchandises = Vente de marchandises – prix de revient des ventes

Marge sur transport = Prestations de transport facturées – coût du transport

UNE LOGISTIQUE adaptée à la montée en charge



Septembre 2017 : déménagement
sur un site neuf de 27 000 m²
à Amblainville (Oise)

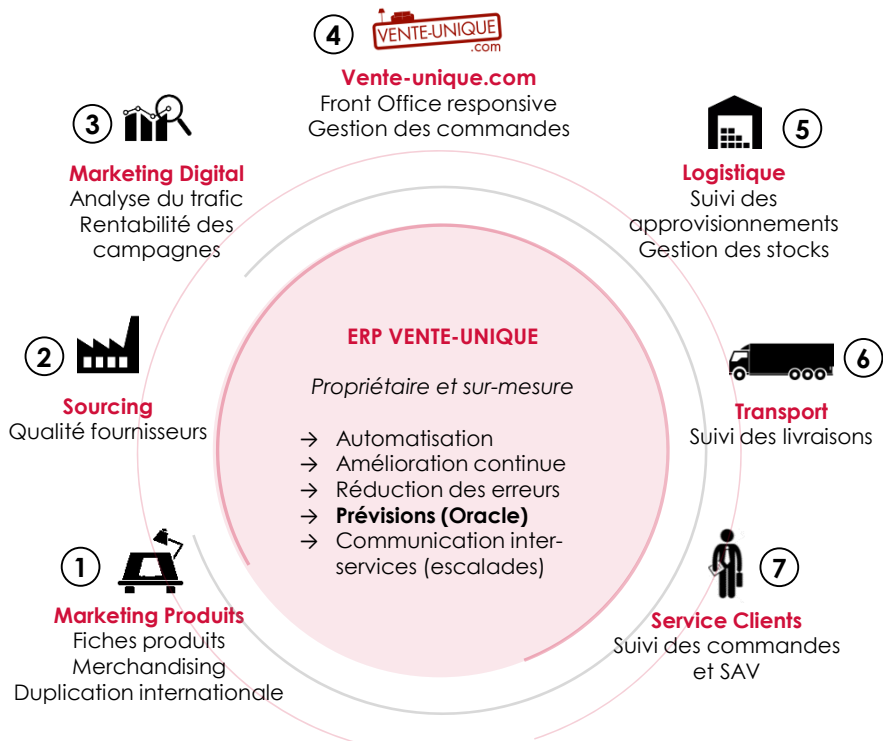
Printemps 2018 : ouverture d'un
entrepôt de débord de 5 000 m²

Mi-2019 : ouverture de l'extension
du site d'Amblainville (24 000 m²)

Surcoût 2018 : 0,9 point de marge

Objectif : libérer un levier de
croissance et saturer le site pour
optimiser les frais fixes de structure

UN DÉPLOIEMENT INTERNATIONAL OPTIMISÉ grâce à la plateforme technologique propriétaire



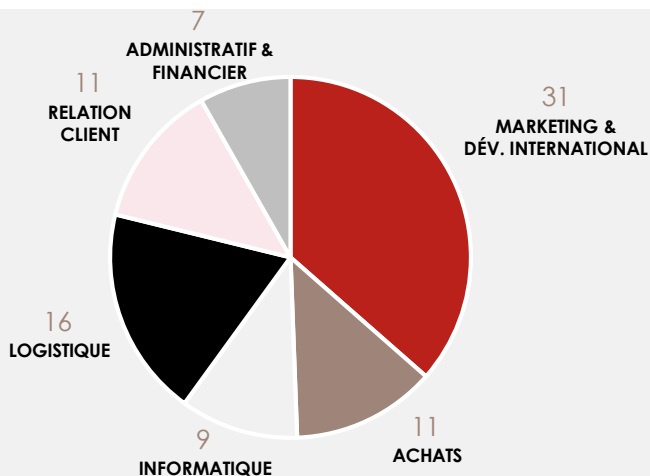
Exemple du Portugal :

- ① **Aucune adaptation**
- ② **Aucune adaptation**
- ③ **Investissement d'amorçage + chef de projet (1 personne)**
- ④ **Traduction du site en portugais**
- ⑤ **Aucune adaptation**
- ⑥ **Partenaire local**
Livraison multimodale / moyens de paiement
- ⑦ **Service en portugais (1 personne)**

HAUSSE MAÎTRISÉE DES EFFECTIFS

pour soutenir la dynamique de croissance

Effectif 30/9/2018 : 86 personnes



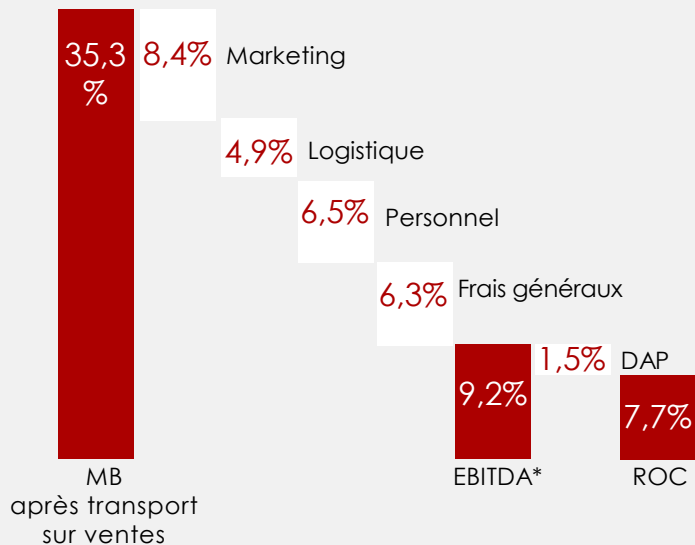
Evolution 2017/2018 : +13 personnes

- +5 Marketing**
Renforcement & déploiement international
- +1 Achats**
Enrichissement de l'offre (décoration notamment)
- Informatique**
- +7 Logistique**
Extension des capacités
- 1 Relation Client**
- +1 Administratif & financier**

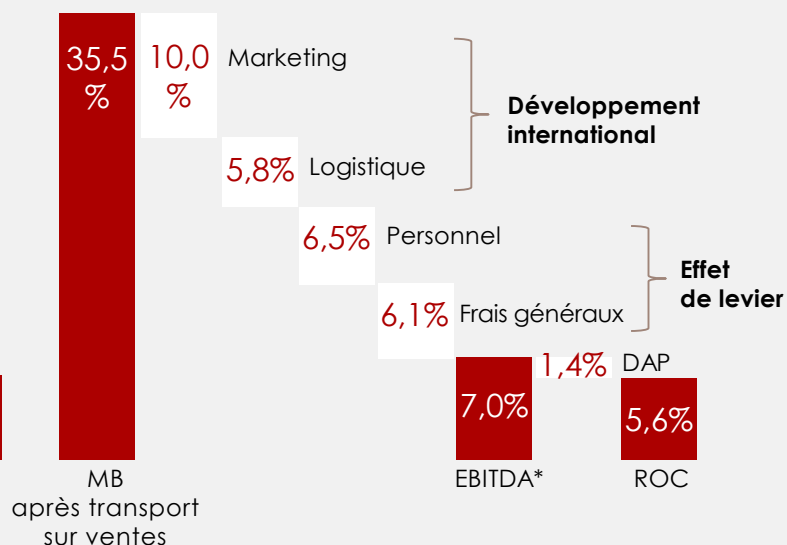
ANALYSE

de la rentabilité opérationnelle (en %)

2017



2018



Analyse des charges opérationnelles de l'exercice clos au 30 septembre 2017 et au 30 septembre 2018 / Données exprimées en % du chiffre d'affaires

* EBITDA = résultat opérationnel courant + dotations nettes aux amortissements et dotations nettes aux provisions et dépréciations - reprises de provisions et dépréciations non utilisées

Normes IFRS – Données auditées

Stabilité

du bénéfice net

En M€ - normes IFRS – données auditées	2017	2018	Variation
Chiffre d'affaires	76,8	87,2	+14%
dont ventes de marchandises	63,1	71,4	+13%
Marge brute sur vente de marchandises	24,4	28,7	+17%
<i>En % des ventes de marchandises</i>	38,7%	40,2%	+1,5 point
Ebitda⁽¹⁾	7,1	6,1	-14%
<i>En % du CA</i>	9,2%	7,0%	-2,2 points
Résultat opérationnel courant	5,9	4,9	-17%
<i>En % du CA</i>	7,7%	5,6%	-2,1 points
Autres produits et charges opérationnels	(1,3)	(0,5)	-57%
Résultat opérationnel	4,7	4,4	-7%
Résultat financier	(0,3)	(0,0)	-93%
Charge d'impôts	(1,7)	(1,7)	-2%
Résultat net	2,7	2,7	-

Exercice clos au 30 septembre

(1) EBITDA = résultat opérationnel courant + dotations nettes aux amortissements et dotations nettes aux provisions et dépréciations - reprises de provisions et dépréciations non utilisées



3

UNE NOUVELLE ANNÉE DE GÉNÉRATION NETTE DE TRÉSORERIE



EXPERT DE LA VENTE EN LIGNE

DE MOBILIER EN EUROPE

ANALYSE des flux de trésorerie

En M€ - normes IFRS – données auditées	2017	2018	
Marge brute d'autofinancement	4,1	3,6	
Variation du BFR	2,0	(0,1)	— Saine gestion de la croissance
Flux de trésorerie lié aux opérations	6,1	3,5	
Flux de trésorerie lié aux investissements	(0,7)	(1,6)	— Investissements Logistique
Génération nette de cash	5,4	2,0	
Dividendes versés	(7,6)	(3,0)	
Souscriptions nettes d'emprunts	0,2	0,5	
Augmentation de capital	0,0	6,3	— Produit net de l'IPO
Rachats d'actions propres	0,0	(0,5)	
Autres dettes non courantes	1,9	3,9	— Remboursement de comptes courants à l'actif
Flux de trésorerie lié aux financements	(5,6)	7,2	
Variation nette de trésorerie	2,2	9,2	

Exercice clos au 30 septembre

ANALYSE du bilan

En M€ - normes IFRS – données auditées	09/2017	09/2018	09/2017	09/2018	
Actif immobilisé	3,0	3,9	7,6	13,4	Capitaux propres
Stocks	12,6	14,6	0,2	0,2	Provisions
Clients	3,6	4,8	9,9	10,3	Fournisseurs
Autres créances	4,1	1,3	2,8	4,0	Dettes fiscales & sociales
Disponibilités	2,1	11,3	1,5	1,9	Emprunts et dettes financières
Actif courant	22,4	32,0	3,3	6,0	Autres passifs
TOTAL	25,4	35,9	25,4	35,9	TOTAL

*Passifs courants liés à l'exploitation (19,4 M€) – actifs courants liés à l'exploitation (20,7 M€)

4

CONFIRMATION DU PLAN À L'HORIZON 2022

EXPERT DE LA VENTE EN LIGNE

DE MOBILIER EN EUROPE

LA DIGITALISATION DU MARCHÉ EUROPÉEN est en marche

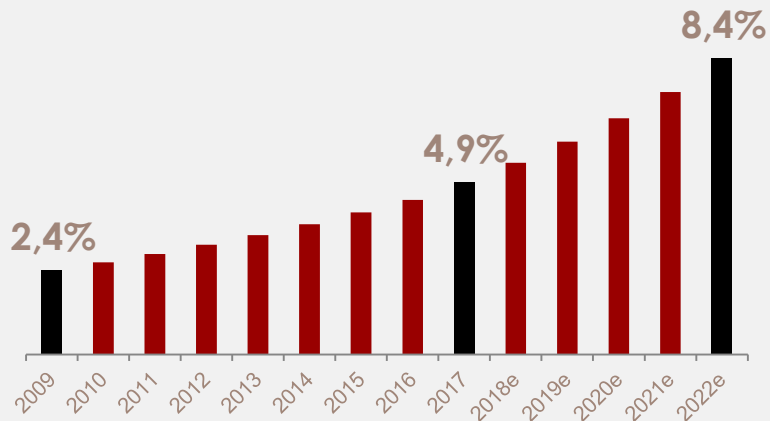
UN MARCHÉ DE **GRANDE**
CONSUMMATION...

...QUI BASCULE SUR
INTERNET

180 Md€



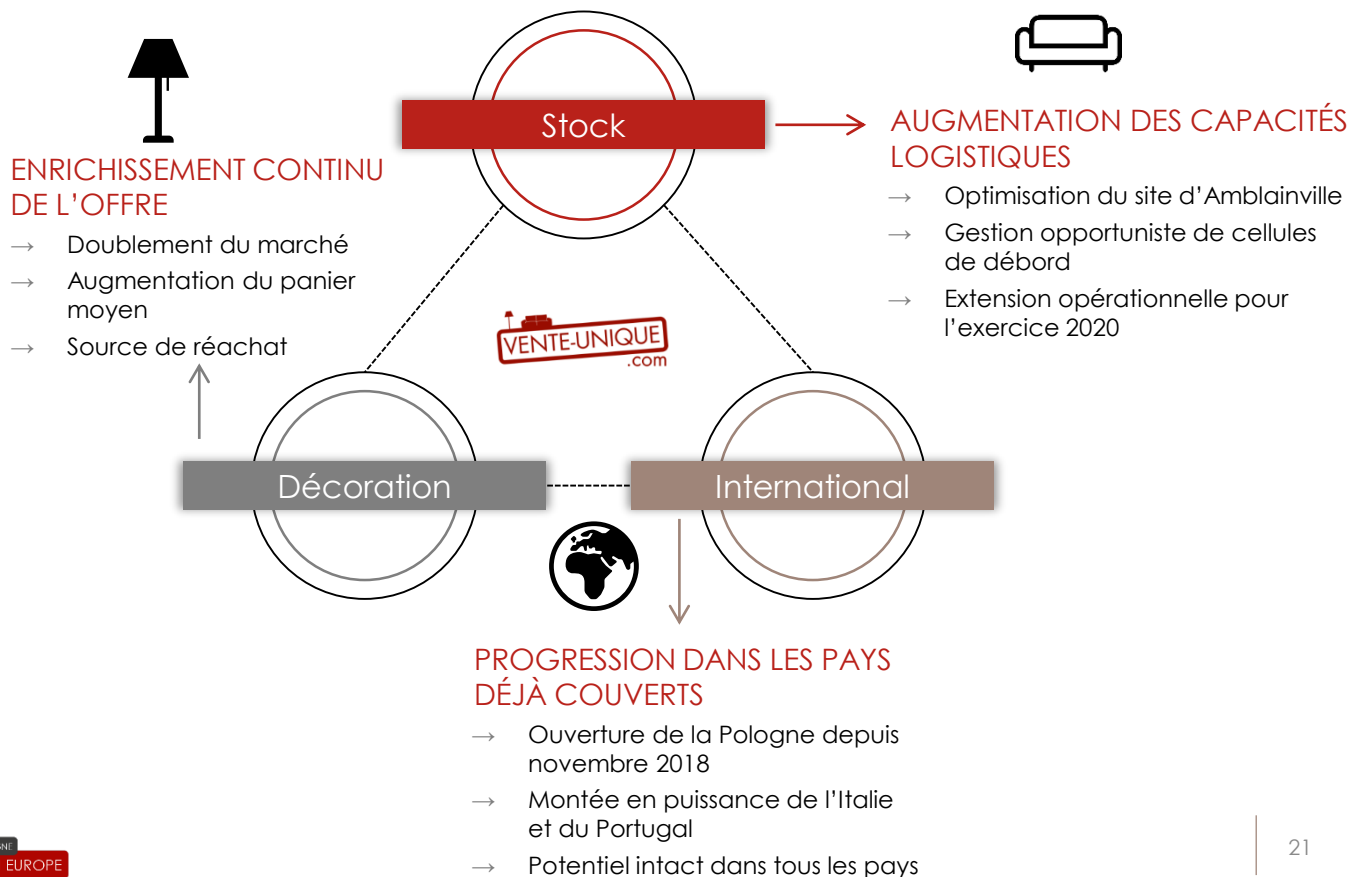
Ventes de meubles
en Europe de l'Ouest*



Taux de pénétration du e-commerce
sur le marché du meuble*

*Source : Euromonitor

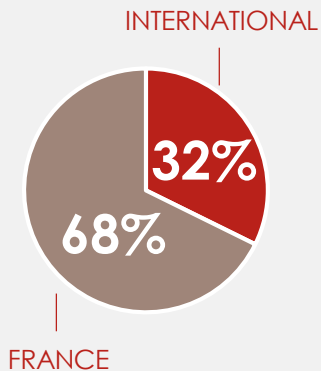
LES ATOUTS POUR CROITRE : 3 leviers combinés



2022 : L'AMBITION

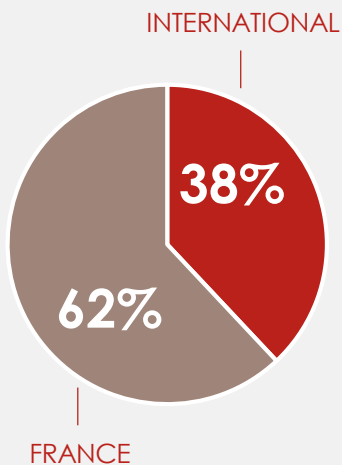
de renforcer la position en Europe

Chiffre d'affaires 2017



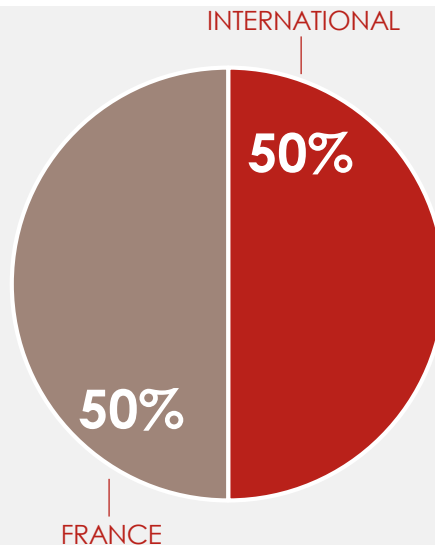
77 M€

Chiffre d'affaires 2018



87 M€

Chiffre d'affaires 2022



≈150 M€

Black Friday

Nouveau record de ventes en 1 journée



Pologne

Démarrage réussi de la 11^{ème} version



Finance

Parfaite maîtrise de la croissance

Ecrasement des coûts fixes

Maintien d'un BFR négatif



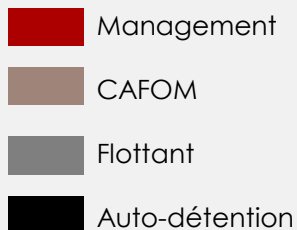
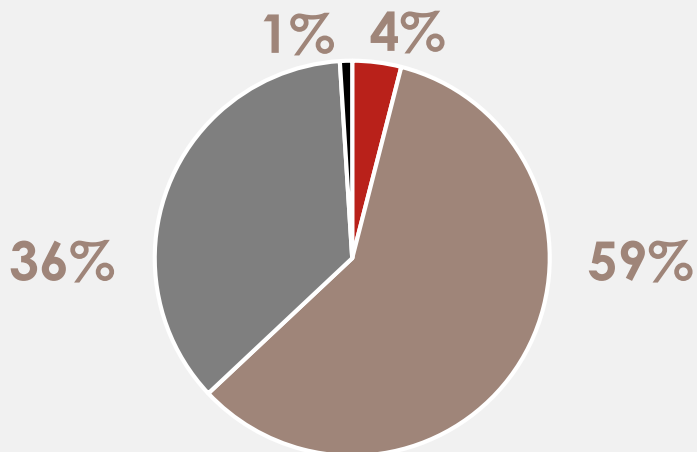
5

UNE NOUVELLE VIE
DE SOCIÉTÉ COTÉE

EXPERT DE LA VENTE EN LIGNE
DE MOBILIER EN EUROPE

RÉPARTITION DU CAPITAL

au 30/09/2018



Cours au 14/01/2019 : 5,98 €

Nombre d'actions : 9 441 905

Capitalisation boursière :
56 M€

Volume quotidien moyen :
37 k€ en 2018

Indice : Euronext Growth
Allshare

Contrat de liquidité :
Louis Capital Markets

Suivi analyste : Midcap
Partners

5 RAISONS D'INVESTIR dans VENTE-UNIQUE.COM

1. Une structure d'excellence opérationnelle difficilement répliquable
2. Un *pure player* Internet qui maîtrise parfaitement les rouages du marketing digital
3. Un acteur historique qui a atteint la taille critique et la rentabilité
4. Un marché du e-commerce en forte croissance et une surperformance du meuble
5. Un modèle duplicable avec un faible risque d'exécution et des opportunités de marché identifiées en Europe





EXPERT DE LA VENTE EN LIGNE

DE MOBILIER EN EUROPE


VENTE-UNIQUE
.com